

## Apuntes sobre un lugar

## Notes on a place

### Variación del camino de Riomalo de Abajo a Rebollosa

### Variation of the route from Riomalo de Abajo to Rebollosa

Hace unos días recibimos en nuestra redacción la sugerencia de uno de los viajeros que habían seguido la ruta que proponíamos entre Riomalo de Abajo y Rebollosa y queremos compartir la propuesta con quienes quieran hacer esta variante, más aérea.

Así nos lo indicaba nuestro viajero, Miguel Ángel González: "Quería remitirles en este momento un comentario relativo a una de las rutas efectuadas. Se trata de la ruta que nos sugirieron que, partiendo de Riomalo y de forma circular, va a Rebollosa y vuelve por el río Ladrillar. Hicimos la variante de subir por el cortafuegos del monte que está a la espalda de Riomalo y bajar por el otro cortafuegos para retomar la pista a Rebollosa. La ruta es muy interesante en su conjunto, pero es necesario advertir que la pendiente de bajada por el cortafuego es pronunciada con valores puntuales próximos al 40% y promedios de 35%". Muchas gracias por la sugerencia, Miguel Ángel.

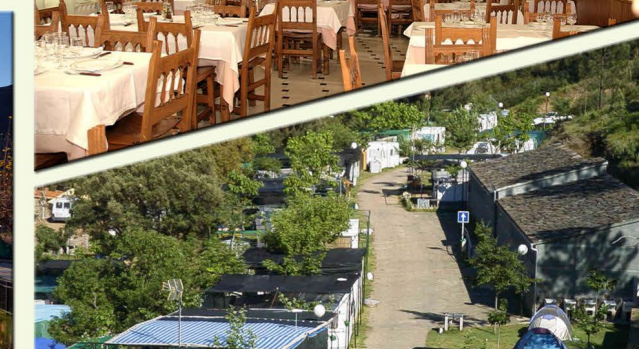
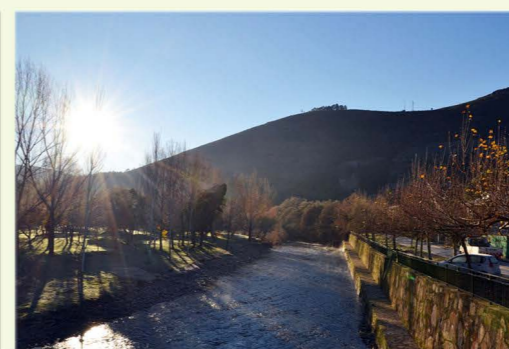
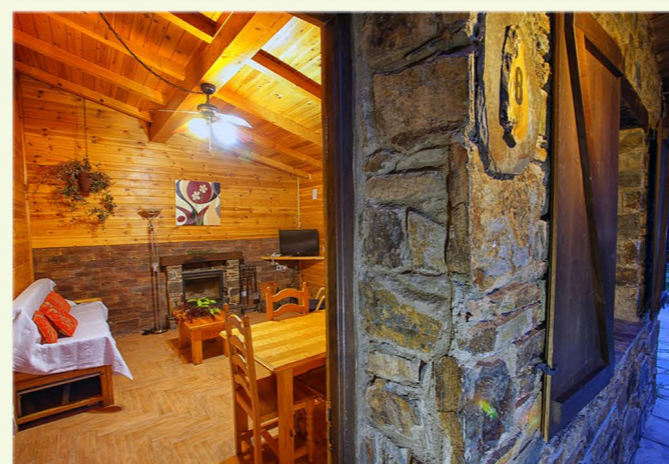
Para los interesados, diremos que en [www.lashurdes.com](http://www.lashurdes.com) se encuentra la subida por el cortafuegos hasta la antena que está por encima de Riomalo de Abajo, es la ruta número 1 de senderismo. Las perspectivas, efectivamente, son maravillosas desde la subida. Al llegar a la antena, nuestra ruta vuelve a bajar al Mirador de la Antigua, pero se puede seguir subiendo y descender hasta encontrar después la pista que va en paralelo a la carretera, hacia Rebollosa. Amplía el recorrido propuesto, el número 6 de la web, pero merece la pena para quienes estén acostumbrados a hacer rutas más largas y con fuertes desniveles. Gracias por vuestras sugerencias. Seguiremos incorporándolas a nuestros recorridos.

*A few days ago we received the suggestion of one of the travelers who had followed the route we proposed between Riomalo de Abajo and Rebollosa. We want to share the proposal with those who want to do this variant, running at higher altitude.*

*So our traveler, Miguel Angel Gonzalez, explain to us: "At this moment, I wanted to send you a comment on one of the routes we made. This is the route that C.T.R. Riomalo suggested, the one that goes from Riomalo to Rebollosa and comes by the Ladrillar river, circular. We did a variant going up the firewall which is on the back of Riomalo and then going down the other firewall to take again the track to Rebollosa. The route is very interesting as a whole, but it is necessary to note that the firewall is steeper than the original proposal, with punctual values close to 40 % and averages of 35 % ". Thank you very much for the suggestion, Miguel Ángel.*

*For those interested, we will say that in [www.lashurdes.com](http://www.lashurdes.com) you can find the ascent along the firewall towards the antenna that is above Riomalo de Abajo, the route is the number 1, hiking. The panoramic, indeed, are wonderful from the climb. Upon reaching the antenna, our route back down to the Mirador de la Antigua, but you can go up and down to find the track towards Rebollosa, that runs parallel to the road. This way extends our route, the number 6 of the web, but worth it for those who are used to longer routes and steep slopes.*

*Thank you for your suggestions. We will go on incorporating your ideas.*



**Centro de Turismo Rural Riomalo. Riomalo de Abajo. Las Hurdes**  
[www.riomalo.com](http://www.riomalo.com) [www.lashurdes.com](http://www.lashurdes.com) Tel.: 927434020

